

Livret équipement & accessibilité

Version : 02_28/03/2022

Bienvenue !



 RÉPUBLIQUE FRANÇAISE

La certification qualité a été délivrée au titre
de la catégorie d'action suivante :
ACTIONS DE FORMATION

1 Rappels

Présentiel : nos lieux de formation
Notre engagement en matière d'accessibilité

2 Nos capacités d'accueil en détails

Paris
Lyon
Aix-en-Provence
Toulouse
Bordeaux

3 Nos ressources

Notre objectif à travers ce livret « Equipement & accessibilité » est de vous fournir un maximum d'éléments d'informations relatifs aux lieux que nous utilisons dans le cadre de nos prestations de formation.

Nous mettons tout en œuvre pour mettre à jour ces données et pour améliorer notre prise en compte de l'accessibilité à la formation.



1

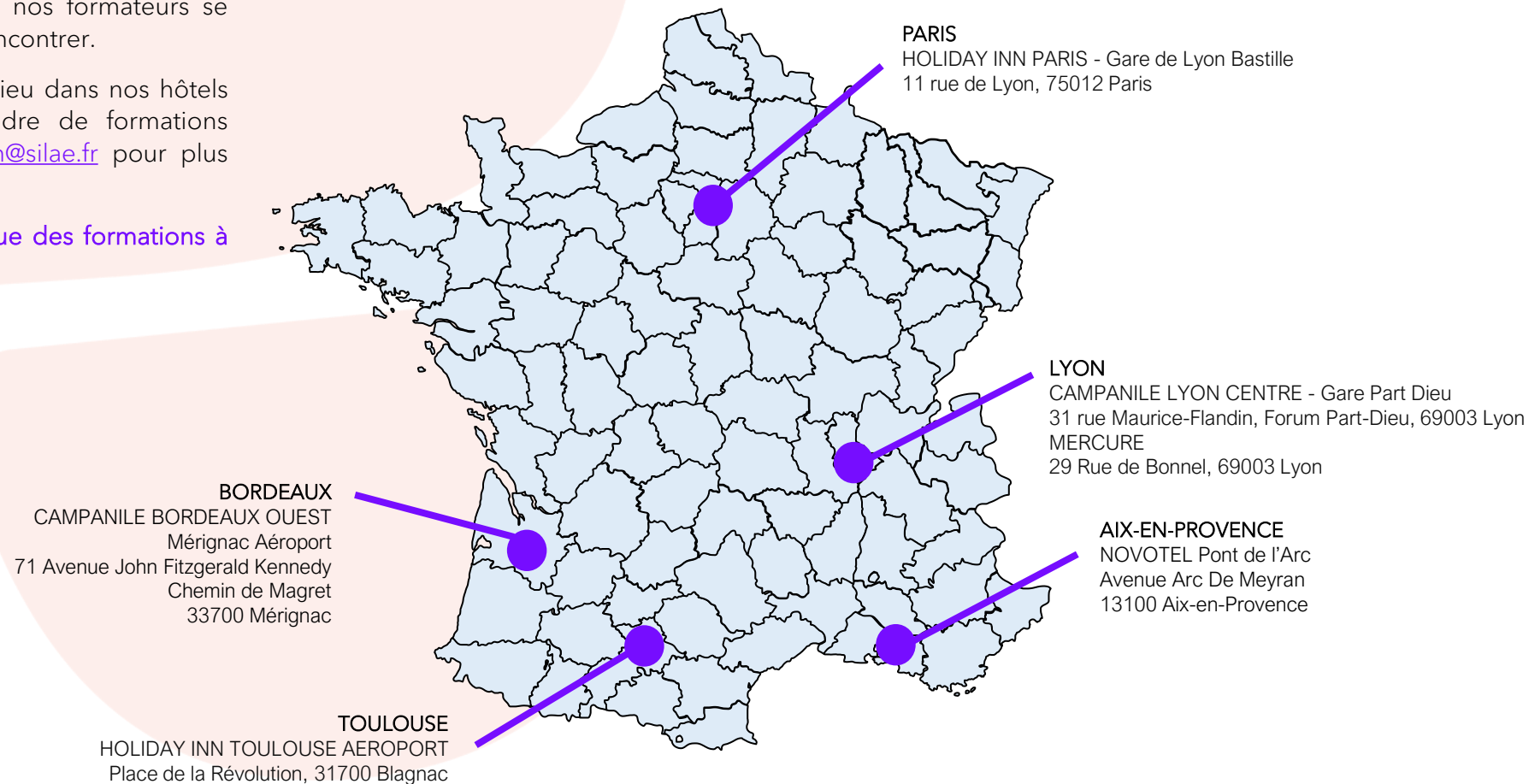
Rappels

1.1 – Notre offre de formations en présentiel

Lorsque le contexte sanitaire le permet, nos formateurs se déplacent à travers la France pour vous rencontrer.

Les formations collectives peuvent avoir lieu dans nos hôtels partenaires, ou chez vous, dans le cadre de formations dédiées au cabinet (contactez formation@silae.fr pour plus d'informations).

A l'heure actuelle, nous ne proposons que des formations à distance.



Visualisation de nos lieux de formation (en collectif)

1.2 – Notre engagement en matière d'accessibilité

Nous nous engageons à **adapter les modalités pédagogiques** de nos sessions de formation selon nos profils d'apprenants.

Nous garantissons **l'égalité d'accès à la formation** des personnes en situation de handicap.

Nos formateurs ont accès aux **sources documentaires spécifiques** à la prise en charge de PSH en formation.

Des **sessions de sensibilisation** sur ces thématiques sont régulièrement réalisées.

Notre entreprise est consciente que toute personne en situation de handicap souhaitant s'engager dans un parcours de formation doit être en mesure de le faire dans de bonnes conditions.

C'est pourquoi nous avons désigné un référent handicap au sein de la structure afin d'accompagner les personnes en situation de handicap. L'objectif est d'être un point de contact pour répondre à vos questions, pour assurer le suivi individuel des personnes qui en ont besoin, et pour mettre en place les aménagements nécessaires, quels qu'ils soient (accès des sites de formation, aménagement des formats & supports pédagogiques ou modalités diverses de formation...).

La désignation d'un référent handicap nous permettra aussi de développer des actions pour toujours plus d'accessibilité (supports de formation adaptés, prises en charge spécifiques...etc.) !

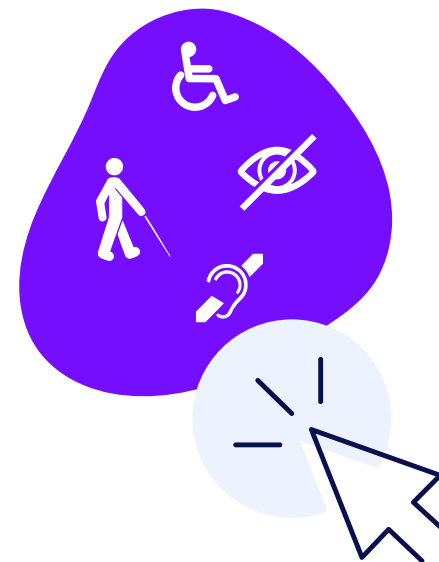
N'hésitez pas à nous contacter en amont de la formation afin de pouvoir organiser au mieux la / les session(s) en fonction des besoins.



Jean est notre référent handicap, consultant RSE & formation.



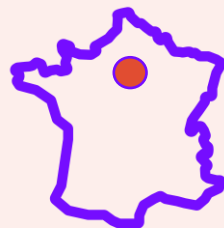
Il a suivi des formations RSE, une formation de [réfèrent handicap en organisme de formation](#) et assure une veille engagée et une réflexion de fond sur la prise en compte du handicap dans nos offres de formations et notre démarche qualité. Jean a rejoint le Réseau référents handicap (RRH) animé par l'Agefiph. Pour le contacter : contact.handicap@silae.fr



2

Nos capacités d'accueil

2.1 – Paris



Lieu : HOLIDAY INN PARIS - Gare de Lyon Bastille

11 rue de Lyon, 75012 Paris

Téléphone : 01 53 02 20 00

Site internet : <https://www.ihg.com/holidayinn/hotels/fr/fr/paris/parba/hoteldetail>

Transports / comment s'y rendre :

[Informations sur les transports](#)

<https://www.ratp.fr/>



Installations

Équipement divers :

Ecran et vidéoprojecteur
Sonorisation
Système Click & Share
Retour d'image sur écran plasma
Paper boards

Nombre de salles de réunion : 7

Capacité des salles : de 16 à 128 personnes

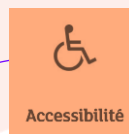
1 salle non adaptée PMR (salon Bastille)

Restauration :

Possibilité d'adapter les repas

Sécurité :

Aux normes
Caméras



Accessibilité

Mention sur site : « Accessibilité »

Parking : non (pas de places de parking adaptées)
Voir les parkings publics à proximité

Escaliers : rampe d'accès / ascenseurs OK

Largeur couloirs & accès : OK

Toilettes PMR : oui

Chambres PMR : 4



Brochure

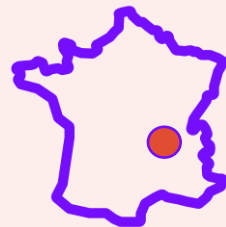


Commission sécurité



Attestation accessibilité

2.2 – Lyon



Lieu : CAMPANILE LYON CENTRE - Gare Part Dieu
31 rue Maurice-Flandin - Forum Part-Dieu, 69003 Lyon

Téléphone : 04 72 36 31 00

Site internet : [Campanile Lyon Centre Gare Part Dieu | Official Website - 3 star Hotel Restaurant](#)

Transports / comment s'y rendre :

[Informations sur les transports](#)



Installations

Equipement divers :

Papier
Crayons
Eau
Paper board
Vidéoprojecteur
Enceinte sur demande
Micros sur demande

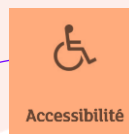
Nombre de salles de réunion : 5
Capacité des salles : de 15 à 25 personnes

Restauration :

Possibilité d'adapter les repas

Sécurité :

Contrôlé et aux normes
Présence caméras



Accessibilité

Mentions sur site : oui (chambres PMR)

Parking : oui (places adaptées)
Gratuit la journée, payant la nuit

Escaliers : rampe d'accès / ascenseurs OK

Salles de réunion au RDC

Largeur couloirs & accès : OK

Toilettes PMR : oui

Chambres PMR : 5



Brochure

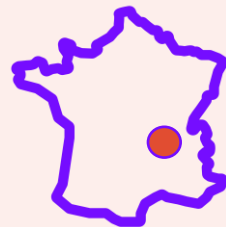


Commission sécurité



Attestation accessibilité

2.2 – Lyon



Lieu : MERCURE Lyon
29 Rue de Bonnel, 69003 Lyon

Téléphone : 04.72.61.90.90 - 04.72.61.29.83

Site internet : [Hôtel 4 étoiles à Lyon - Mercure Lyon Centre Saxe Lafayette - ALL \(accor.com\)](https://www.accor.com/fr/hotel/4-etoiles-lyon-mercure-lyon-centre-saxe-lafayette)

Transports / comment s'y rendre :
[Accès et transport](#)



Installations

Equipement divers :

Vidéoprojecteur
Ecran
Sonorisation

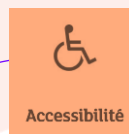
Nombre de salles de réunion : 10
Capacité des salles : de 10 à 200 personnes

Restauration :

Possibilité d'adapter les repas

Sécurité des installations :

Contrôlé et aux normes



Accessibilité

Mention sur site : oui

« Hôtel accessible en fauteuil roulant »

[Accessibilité web - Accor](#)

Parking : oui (privé)

28€/Nuit 14€/jour
Service de voiturier

Escaliers : rampe d'accès / ascenseurs OK

Largeur couloirs & accès : OK

Toilettes PMR : oui

Chambres PMR : nombre non précisé



Brochure

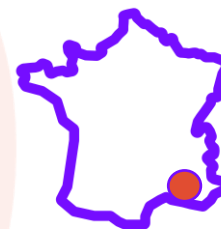


Commission sécurité



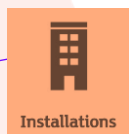
Attestation accessibilité

2.3 – Aix-en-Provence



Lieu : NOVOTEL Pont de l'Arc
Avenue Arc De Meyran, 13100 Aix-en-Provence.
Téléphone : 04 42 16 09 09
Site internet : [Hôtel 4 étoiles Aix en Provence -
Novotel Pont-de-l-Arc Fenouillères - ALL \(accor.com\)](http://Hotel 4 étoiles Aix en Provence - Novotel Pont-de-l-Arc Fenouillères - ALL (accor.com))

Transports / comment s'y rendre :
[Accès et transports](#)



Installations

Equipement divers :

Tables / chaises
Vidéoprojecteur

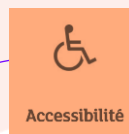
Nombre de salles de réunion : 9
Capacité des salles : de 10 à 50 personnes

Restauration :

Informations non communiquées

Sécurité :

Informations non communiquées



Accessibilité

Mention sur site : « Services pour PMR »

Parking : sécurisé gratuit

Escaliers : *non précisé*

Largeur couloirs & accès : *non précisé*

Toilettes PMR : *non précisé*

Chambres PMR : 2



Brochure

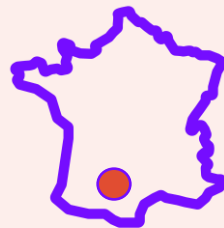


Commission sécurité



Attestation accessibilité

2.4 – Toulouse



Lieu : HOLIDAY INN TOULOUSE AEROPORT
Place de la Révolution, 31700 Blagnac
Téléphone : 05 34 36 00 20
Site internet : [Holiday Inn Toulouse Airport - Hôtel 4 étoiles Toulouse Blagnac \(hitoulouseairport.com\)](http://hitoulouseairport.com)

Transports / comment s’y rendre :
Navette gratuite aéroport - hôtel
Proximité tramway
Voir [section localisation](#)



Installations

Équipement divers :

1 écran de projection
1 vidéoprojecteur
1 sonorisation avec 2 micros main
2 paperboards
eau plate/gazeuse sur table
bloc-notes et stylos connexion Internet
kit de fournitures

Nombre de salles de réunion : 8

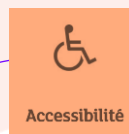
Capacité des salles : de 10 à 150 personnes

Restauration :

Possibilité d’adapter les repas

Sécurité :

Contrôlé et aux normes



Accessibilité

Mention sur site : mention « Accessibilité »

Parking : oui (places adaptées)
parking gratuit

Escaliers : rampe d’accès OK

Largeur couloirs & accès : OK

Salles de réunion au RDC

Toilettes PMR : oui

Chambres PMR : *non précisé*



Brochure

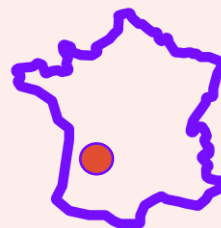


Commission sécurité



Attestation accessibilité

2.5 – Bordeaux



Lieu : CAMPANILE BORDEAUX OUEST Mérignac Aéroport
71 Avenue John Fitzgerald Kennedy, chemin de Magret
33700 Mérignac

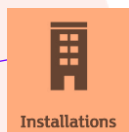
Téléphone : 05 57 22 28 18

Site internet : [Hôtel restaurant 3 étoiles Mérignac Aéroport Bordeaux Ouest | Campanile](#)

Transports / comment s'y rendre :

[Accès & transports](#)

En bus depuis l'aéroport Bordeaux Mérignac, Hall B, au niveau de la porte 7
→ [prendre la ligne 1](#)



Installations

Equipement divers :

Vidéoprojecteur
Ecran
Sonorisation
Pupitre
Paper board
Multiprises

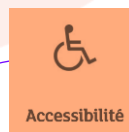
Nombre de salles de réunion : 2
Capacité des salles : 20 personnes

Restauration :

Possibilité d'adapter les repas

Sécurité :

Informations non communiquées



Accessibilité

Mention sur site : mention « Equipements pour les PMR »

Parking : oui (places adaptées)
parking gratuit

Escaliers : rampe d'accès OK / ascenseurs

Largeur couloirs & accès : OK

Toilettes PMR : oui

Chambres PMR : 3



Brochure



Commission sécurité

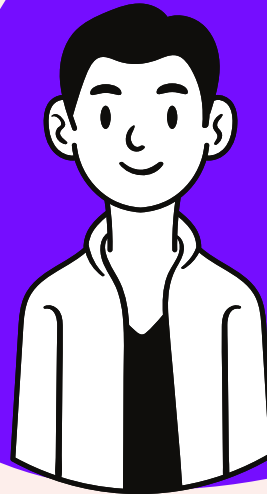


Attestation accessibilité

3

Nos ressources...

Acteurs, contacts divers,
structures... nous construisons
notre réseau pour enrichir nos
réflexions et actions en faveur de
la formation et de l'emploi des
personnes porteuses
d'handicap(s).
Découvrez nos avancées !



- Interprète langue des signes : <http://www.afils.fr/comptes/membres/>
- Dispositif Ressources Handicap Formation (RHF) - [AGEFIPH](#)
[Acteur de la formation | Agefiph](#)
- Unapei - L'information pour tous : [Règles européennes pour une information facile à lire et à comprendre](#)



agefiph

**ouvrir l'emploi
aux personnes handicapées**